

Communication des progrès sur les performances sociales et environnementales

COP 2020

BRUCE



Sommaire

1 Lettre d'engagement d'Adrien Moreira

2 Notre histoire

3 La mise en place de notre politique de développement durable et RSE

4 Bruce startup à impact social positif

5 Bruce s'engage et rejoint le Global Compact

6 Focus sur nos Objectifs de développement durable

7 Nos partenaires

8 Nos engagements et certifications

9 Bruce et l'écologie

10 Indicateurs RSE





Adrien Moreira
CEO Bruce

Lettre d'engagement

Fondé en 2016, Bruce est né de la volonté de rendre le marché de l'emploi plus juste et plus efficace. Avec cette mission comme guide, Bruce s'inscrit depuis le premier jour dans une démarche d'impact positif visant à concilier croissance économique et innovation pour un monde plus juste et plus durable.

C'est donc naturellement que Bruce a décidé de rejoindre le Global Compact de l'ONU et de faire des Objectifs de développement durable un socle de toute son action et de son engagement.

Nous avons la conviction qu'il est primordial de créer une symbiose entre l'humain et les sujets environnementaux sans lesquels il nous sera impossible de réussir demain.

La crise sanitaire n'a fait qu'amplifier notre volonté d'asseoir nos ambitions : rendre le marché de l'emploi plus juste, grâce à un modèle de recrutement éthique, et plus efficace grâce à l'innovation et la technologie permettant d'agir à grande échelle.

Aujourd'hui, nous accordons une grande importance aux programmes de développement durable et notre adhésion au Global Compact en témoigne. L'ensemble de nos actions s'inscrit dans la volonté d'être un acteur engagé et responsable.

Le respect de l'Homme et de l'environnement font partie intégrante de notre ADN, de nos valeurs et de notre raison d'être. Nous vous présentons notre premier rapport de responsabilité sociétale et environnementale dans le cadre de notre politique RSE.

Signature :

Bruce, notre histoire

Bruce est né en 2016, de la volonté de ses fondateurs de **changer le monde du travail temporaire**, difficile d'accès pour les chercheurs d'emploi et trop contraignant pour les entreprises.

De ce constat est venue l'idée d'utiliser la technologie pour simplifier le recrutement des uns et la recherche d'emploi des autres. Parce que l'humain, l'inclusion sociale et l'éthique sont au cœur de nos valeurs, Bruce s'engage à favoriser l'égalité des chances face au monde de l'emploi, en repensant le monde du recrutement pour le rendre plus innovant, plus équitable et plus efficace.

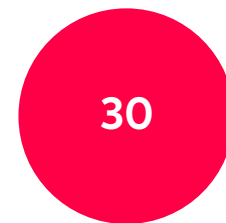
Depuis sa création, l'équipe de recherche et développement de Bruce travaille pour développer une technologie dotée d'une intelligence artificielle destinée à supprimer les biais de recrutement et à promouvoir les candidats sur leur seul mérite.

La mission de Bruce est de rendre le **marché de l'emploi plus juste et plus efficace** dans le cadre d'un engagement continu pour la promotion de pratiques RH qui respectent l'homme et son environnement.

Pour construire le monde de demain, responsable et durable, il est du devoir de chaque chef d'entreprise de mettre au cœur de son action les objectifs de développement durable, dans une logique d'innovation et de progrès.

Adrien Moreira
CEO

En 2020, Bruce c'est



collaborateurs



talents
accompagnés
vers l'emploi



clients

Mise en place de notre politique développement durable & RSE

La création de Bruce s'est bâtie autour de multiples convictions à caractère social mettant l'humain au centre des préoccupations de l'entreprise. Chez Bruce, nous sommes convaincus que nous devons construire un monde meilleur et notre action s'inscrit autour de **six enjeux majeurs** :

- 1 Rendre le marché de l'emploi **plus juste** et **plus efficace**
- 2 Promouvoir une **croissance économique soutenue, partagée et durable**, le plein emploi productif et un **travail décent pour tous**
- 3 Œuvrer pour une société **plus inclusive** qui prône la **diversité** et **l'égalité des chances**
- 4 Définir et déployer la bonne stratégie pour **améliorer l'accès et l'impact de Bruce** à l'égard des populations défavorisées
- 5 Valoriser les chercheurs d'emploi et salariés en poste **en renforçant leur employabilité** et en leur offrant des opportunités d'évoluer professionnellement
- 6 Agir en faveur de **la protection de l'environnement**, en cherchant constamment à réduire l'empreinte carbone de chaque étape de sa chaîne de valeur

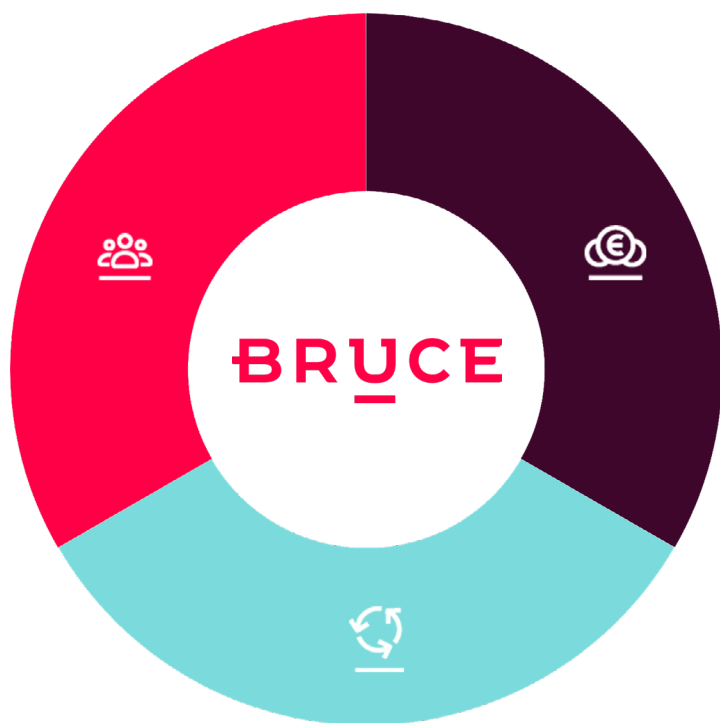




C'est pour répondre au mieux aux enjeux de développement durable que, fin 2019, Bruce prend la décision de mettre en place un service RSE en interne et nomme à sa tête **Djamilia Akerkouch** en tant que Head of Social Impact & Partnership.

Elle a pour mission de **transmettre nos valeurs aux différentes parties prenantes** afin qu'elles se rallient à la cause et que chacun l'applique au quotidien.

Bruce startup à impact positif !



Faciliter l'accès à l'emploi aux habitants de quartiers difficiles

- **13% de nos talents** viennent des **QPV** contre 5% de la population active en France
- **32% de notre base de donnée**

Favoriser l'employabilité des jeunes et des femmes

- **53% de femmes** placées vs 35% en moyenne dans le secteur de l'industrie
- **86% des personnes** que nous plaçons **sont des jeunes** (18-35 ans) contre 62% en moyenne

Réduire nos émissions de CO2

- Grâce à notre outil de géolocalisation nous réduisons les distances de trajets de 8% - soit **107 tonnes de CO2 d'économisées**
- Nous utilisons aussi l'entretien vidéo ce qui nous permet d'économiser plus de **500 tonnes de CO2** par an.

S'engager malgré un contexte difficile

La crise actuelle a fait émerger la nécessité de revoir les priorités de chacun, le besoin de travailler et répondre aux enjeux de demain collectivement. Plus que jamais la responsabilité sociétale et environnementale à sa place dans notre société.

Dans ce contexte particulier, il est important pour Bruce **de partager et d'impliquer les différentes parties prenantes** dans la construction de notre stratégie et nos actions en faveur de la responsabilité sociétale et environnementale.

En 2020, chez Bruce cela passe par **le soutien et l'engagement auprès du Global Compact** et de ses 10 principes. Les ODD sont devenus depuis le socle de notre stratégie RSE.

Nos actions auront donc pour base les 4 thèmes du Global Compact :



Droits de l'homme



Normes
internationales
du travail



Environnement



Lutte contre la
corruption

Zoom sur nos Objectifs de Développement Durable

En 2015, l'ensemble des États membres de l'ONU ont adopté à l'unanimité **17 Objectifs de Développement Durable (ODD)** dans l'optique d'appeler **les gouvernements, entreprises et individus à agir pour mettre un terme à la pauvreté** tout en protégeant la planète, à l'horizon 2030.

Afin d'orienter la stratégie RSE d'une jeune entreprise comme Bruce, nous avons pris le biais d'axer nos actions par rapport à **10 ODD sur lesquels nous souhaitons agir** étant donné la nature de notre activité.



Humain

Mettre l'humain au centre de nos préoccupations et avancer ensemble vers la réussite !

Lutter contre les inégalités sociales et les discriminations

Promouvoir la santé, la sécurité et le bien-être au travail

Offrir des programmes de formation adaptés pour des personnes éloignées de l'emploi

Promouvoir l'égalité homme/femme

Offrir à l'ensemble de nos salariés des conditions de travail décentes et des perspectives d'évolution professionnelle

Economie

Contribuer à la performance des bassins de l'emploi, en rendant celui-ci plus innovant, plus éthique et plus juste !

Développement de l'économie locale et nationale

Promouvoir l'avènement de sociétés pacifiques en illustrant des comportements éthiques à adopter au quotidien

Encourager et promouvoir des partenariats avec des organismes pour mutualiser les ressources

Environnement

Chercher constamment à réduire l'empreinte carbone de chaque étape de sa chaîne de valeur.

Réduire considérablement la production de déchets

Adopter et promouvoir des pratiques durables

Sensibiliser nos populations aux répercussions et moyens de lutte contre les changements climatiques

ODD correspondants

1  10 

3 

4 

4  5 

8 

8 

16 

17 

12 

12 

13 

Bruce s'engage à respecter et utiliser les 4 thèmes du Global Compact afin de progresser dans son développement durable.
Pour ce faire nous avons en 2020 mis en place des processus et documents afin de partager et promouvoir nos engagements auprès des différentes parties prenantes :

La mise en place d'**une politique d'achats écologiques** et mise en place de la **vidéo d'entretien** depuis 2018 afin de réduire nos émissions de CO2 (réduction de 500 tonnes de CO2).

Nomination de référents
(RQTH, Environnement)

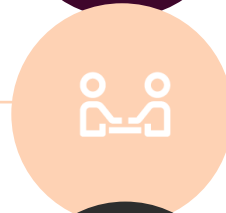
Nous prenons le parti d'aller vers les **labels reconnus** pour leur engagement de développement durable



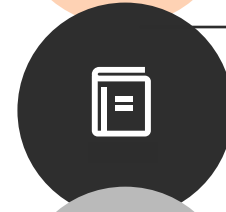
La création et la mise la disposition du **code de conduite** et d'Éthique professionnelle Bruce



Bruce s'engage et **forme et/ou sensibilise tous les collaborateurs** (RQTH, Management, Ecologie...)



Communication interne (slack, emailing, point mensuel par vidéo avec l'ensemble de l'équipe Bruce) sur les objectifs RSE et les réussites de l'année 2020



Communication externe de nos engagements via nos réseaux sociaux B2C et B2B : plus d'une soixantaine de posts Instagram, Facebook, et Twitter



Création d'une vingtaine d'**articles autour des thématiques RSE** (environnement, ergonomie au travail,...)

Participation à des podcasts sur les thématiques du développement durable et de la responsabilité sociétale et environnementale.

Nos partenaires locaux et nationaux pour une meilleure employabilité

En 2020, nous avons souhaité initier nos premiers travaux en faveur des populations les plus fragiles avec un seul objectif :

Faciliter l'accès à l'emploi et de ce fait œuvrer pour une société plus inclusive qui prône la diversité et l'égalité des chances.

Ces travaux passent par la mise en place de partenariats qui peuvent prendre différentes formes :

- des campagnes de recrutement
- des actions de formations
- des prestations d'accompagnement (coachings, présentation métiers...) pour permettre l'insertion professionnelle

- **Les personnes éloignées de l'emploi :** depuis la création de Bruce nous travaillons main dans la main avec les acteurs locaux et nationaux afin de répondre à nos engagements, à savoir être un tremplin pour l'emploi.



- **Les personnes RQTH :**

Des organismes nous permettent de former nos collaborateurs (Agefiph, Akto, Cap Emploi). Nous participons à des forums de rencontres, des campagnes de recrutements, du coaching. Bruce est reconnu Entreprise Handi-accueillante par Akto.



● Les jeunes

— “Tous en stage” en partenariat avec la fondation TF1 depuis 2019

Nous avons souhaité accompagner des élèves de 3ème issus des quartiers politique de la ville REP et REP+, en offrant un stage et favoriser de ce fait une première expérience dans l'entreprise. Plus de plus 200 élèves de ZEP et Ulis ont été accueillis en stage chez Bruce en 2020 !



— Entreprendre pour apprendre : Membre du jury 2020

Parce que les élèves d'aujourd'hui sont les talents de demain ! Bruce accompagne l'association Entreprendre pour apprendre afin d'aider les jeunes à révéler leur potentiel grâce à un projet pédagogique entrepreneurial et collectif avec un objectif simple : permettre aux jeunes de gagner en confiance en eux, développer une orientation plus active et oser devenir les acteurs de leur avenir.

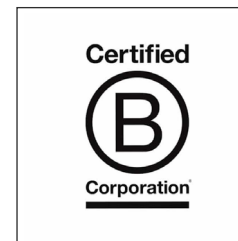


Nos engagements et certifications en 2020

Membre du Global Compact
depuis 2020



En marche pour le label B-Corp
en 2021



Obtention de la médaille de Bronze Ecovadis
en 2020



Signataire de la Charte de la diversité
depuis 2019



Signataire de la charte internationale pour une Intelligence Artificielle inclusive
en 2020



Mettre l'humain au centre de nos préoccupations et avancer ensemble vers la réussite

Chez Bruce nous nous sommes toujours engagés.es à travailler avec **honnêteté, transparence et intégrité**, dans le respect des lois et règlements. En tant qu'entreprise éthique, socialement responsable et respectueuse de l'environnement, nous attachons **la plus grande importance** à un traitement équitable des collaborateurs ainsi que des autres parties prenantes "externes".

- Diversité des équipes : l'équipe Bruce c'est plus de 40 personnes âgées de 20 à 53 ans.
- Nous travaillons sans relâche sur notre algorithme de matching afin de supprimer les biais du recrutement et rendre le recrutement plus juste et plus éthique
- Nous veillons au bien-être de nos collaborateurs et ils nous le rendent bien, aucune absence de longue durée n'a été enregistrée pour l'année 2020.
- Nous nous engageons sur l'équité des salaires et la possibilité d'évolution professionnelle
- Développement des compétences notamment par le biais de formations

88/100

Note sur l'égalité Homme-Femme chez Bruce, par le ministère de l'emploi et de l'insertion (Évaluation du 15/01/2021).

10

Nombre de nationalités différentes chez Bruce, parce que la diversité est l'une des clés de notre réussite !

630

Heures de formations en 2020 réparties sur les 30 collaborateurs.

Respect et engagements des normes de travail internationale

Bruce adhère aux **principes fondamentaux de l'Organisation Internationale du Travail (OIT)** et ceux de la **déclaration universelle des droits de l'Homme** des Nations Unies, et attache une importance particulière à baser sa politique RH (Ressources Humaines) sur les principes de dignité, de respect mutuel et de confiance réciproque.

Le respect mutuel des personnes signifie enfin que nous partageons la responsabilité de **maintenir un bon environnement de travail** dans une ambiance de travail sûre et respectueuse, et exempte de conduites abusives et non professionnelles.

Bruce applique une politique RH équitable, conforme aux lois et respectueuse des droits des personnes et des libertés individuelles et collectives. Au-delà du simple respect des lois et règlements applicables en accord avec **le droit du travail et le dialogue social**, nous nous sommes fixés comme objectifs de :

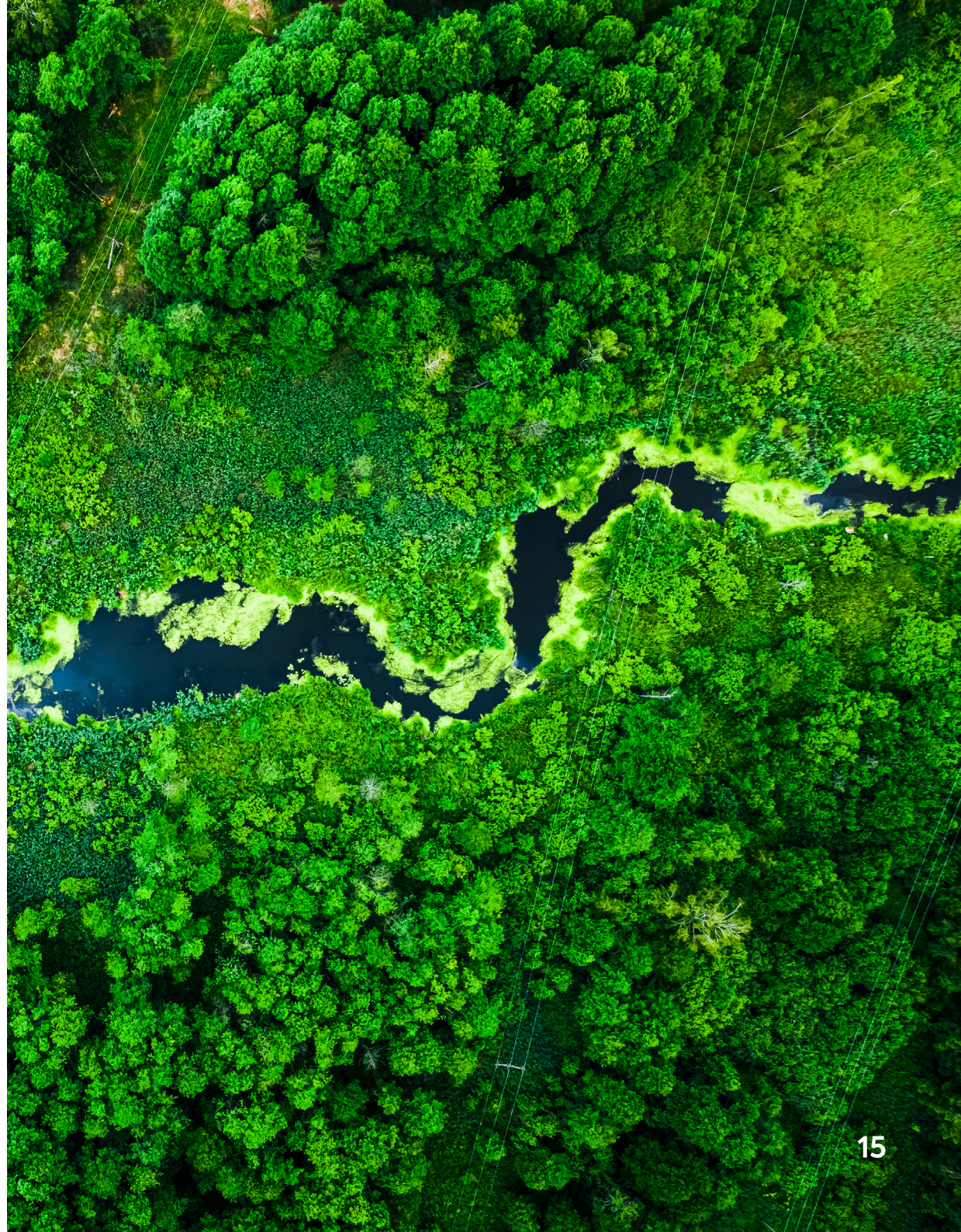
- Promouvoir, sous toutes ses formes, **la dignité au travail**
- Respecter **la vie privée de tous les collaborateurs**
- **Interdire le travail des enfants** et le travail forcé
- **Accompagner le développement de chaque collaborateur** par le déploiement d'une politique adéquate de formation professionnelle
- **Encourager l'emploi et l'insertion des travailleurs handicapés**
- **Favoriser le dialogue social responsable** auprès des collaborateurs
- **Assurer l'égalité des chances professionnelles** et bannir toute forme de discrimination
- **Lutter contre le harcèlement moral et physique** qui se matérialise fréquemment par une action, pression ou conduite à l'encontre d'un.e individu.e
- **Préserver la santé et assurer la sécurité et la sûreté des collaborateurs**, tout en encourageant les comportements proactifs pour prévenir les risques en matière de santé, sécurité et sûreté

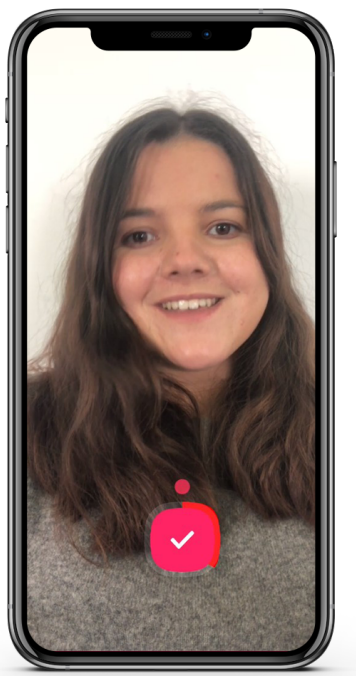
Nos engagements environnementaux

Conscient de l'urgence climatique, Bruce a décidé d'agir à son échelle afin de limiter le dérèglement climatique en réduisant et **contrôlant ses émissions de CO2**.

Nous avons décidé d'**agir pour la planète** en commençant par mesurer l'impact de nos activités sur l'environnement et identifier les leviers actionnables.

Sur le plan environnemental, Bruce s'engage à agir en faveur de la protection de l'environnement, préoccupation majeure pour l'entreprise, nous recherchons constamment à **réduire l'empreinte carbone** de chaque étape de sa chaîne de valeur.





2016

Utilisation de l'entretien vidéo afin de réduire les trajets des talents et de ce fait réduire les émissions de CO2 (500 tonnes de CO2 par an)

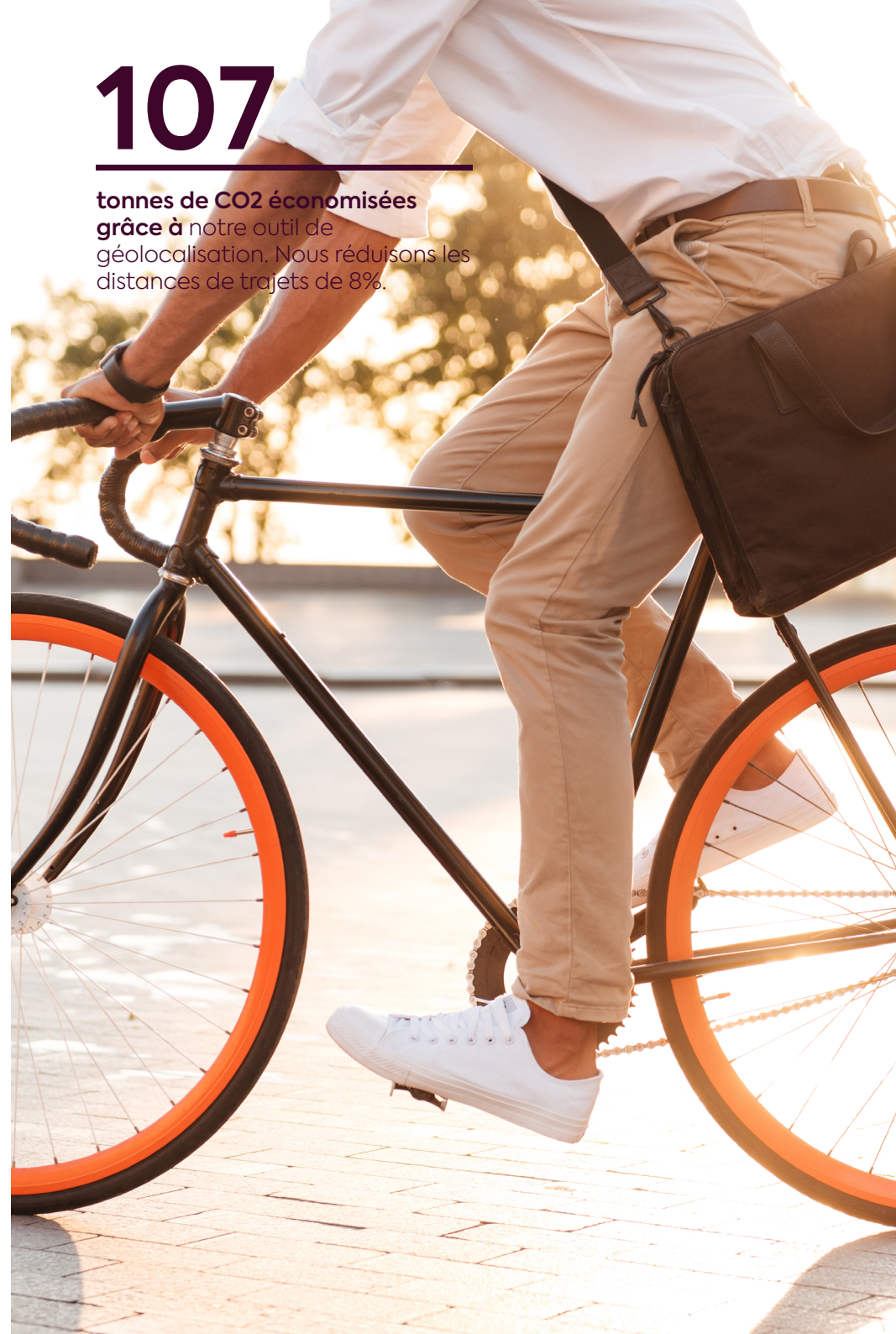


1

réfèrent "écologie" nommé en interne en lui accordant les moyens de mener à bien des actions à impact (ex : formation sur le dérèglement climatique et ses enjeux, actions de sensibilisation à la pollution plastique et numérique, etc.)

107

tonnes de CO2 économisées grâce à notre outil de géolocalisation. Nous réduisons les distances de trajets de 8%.



100%

des collaborateurs et des talents (intérimaires) reçoivent leurs bulletins de salaire en dématérialisé.

La mise en place d'actions visant à réduire la consommation de papier telle que la dématérialisation de documents (fiches de paies, contrats, etc.)



Inciter les collaborateurs à adopter les **“bons” éco-gestes** en sensibilisant et formant chacun aux bonnes pratiques **éco-responsables** à appliquer au quotidien

Indicateurs de performance RSE

DOMAINE	INDICATEURS	2019	2020	ODD
SOCIAL				
EMPLOI	Effectif total (ETP)	15	30	ODD 8
	Effectif total (talents interimaire)	4822	6735	ODD 8
	Embauche pendant l'année	6	16	ODD 8
	Taux de turn over	0	1	ODD 8
	Répartition des collaborateurs par âge *	Moins de 25 ans : 2 Entre 25 et 34 ans : 9 Entre 35 et 44 ans : 5	Moins de 25 ans : 3 Entre 25 et 34 ans : 15 Entre 35 et 44 ans : 11 Entre 45 et 54 ans : 1	ODD 10
SANTÉ & SECURITÉ AU TRAVAIL	Accidents du travail avec arrêt de travail sup à 24H	0	0	ODD 3
	Indice de fréquence TF (Nb d'accidents du travail avec arrêt par million d'heures travaillées)	0	0	ODD 3
	Taux de gravité TG (Nb de jours d'absence pour motif d'accidents pour mille heures travaillées)	0	0	ODD 3
	Taux d'absentéisme (hors maternité et longue maladie)	1	0	ODD 8
FORMATION & EDUCATION	Nombre total d'heures de formation accordées aux salariés (hors CIF, hors contrats pro)	0	630	ODD 4
	Nombre de salariés formés	0	30	ODD 4
DIVERSITÉ ET ÉGALITÉ DES CHANCES	Parité (H/F) sur effectif global	4 Femmes et 11 Hommes	9 Femmes et 21 Hommes	ODD 5
	Diversité	Plus de 10 nationalités représentées	Plus de 10 nationalités représentées	ODD 10
ENVIRONNEMENT				
EMPLOI	Emprunte carbone	N/A	Plus de 1000 tonnes de CO2 d'économisé	

Les indicateurs RSE dans ce document concernent les activités de l'entité juridique Bruce en France, la politique RSE est relative à l'ensemble de la société. Ces indicateurs sont suivis à un rythme mensuel et sont consolidés début février de l'année suivante soit février 2021 pour 2020.

BRUCE



www.bruce.work

+33 6 29 22 80 09 | djamil@bruce.work